



令和4年 春の叙勲

4月29日、令和4年春の叙勲受章者が発表され、池尾茂名誉教授が瑞宝中綬章を受章した。池尾名誉教授は1943年生まれ。71年上智大学大学院理工学研究科機械工学専攻博士後期課程を満期退学。72年4月に本学理工学部専任助手として着任。74年同講師、77年同助教授、91年同教授。07年同大学院地球環境学研究科教授(兼任)。13年より本学名誉教授。98年から02年まで理工学部長、02年から08年まで学務担当副学長、13年から21年まで学校法人上智学院理事を務めた。専門は流体工学。

令和4年 春の叙勲

2022年度 新任教員紹介

本年4月に専任および特任教員35人(助教以上)が着任した。以下、紹介する。(敬称略)

上智大学



特任教員 研究分野 憲法

実践宗教学研究科

死生学専攻



教授 研究分野 依存症回復と宗教 最高学位 東京大学博士(文学)

法学研究科

法曹養成専攻

早川咲耶准教授 研究分野 民事法学 最高学位 博士(心理学)



地球環境学専攻 研究分野 環境モ



准教授 研究分野 宗教心理学、臨床心理学、宗教学、臨床心理学、宗教学の人間論 最高学位 東京大学博士(心理学)

神学部



准教授 研究分野 ヴァカニクス、陸域炭素循環 最高学位 東京大学博士(工学)

文学部

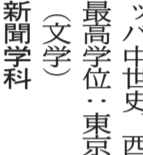
東京大学博士(法学)



准教授 研究分野 認識論、現象学、歴史哲学 最高学位 京都大学博士(文学)

哲学部

山本成生



教授 研究分野 情報学の自

新聞学

由、ジャーナリズム 最高学位 東京大学博士(工学)

文学部



准教授 研究分野 情報学、映像教育論、メディア表現実践 最高学位 東京大学修士(情報学)



助教 研究分野 サクソニー デザイン 最高学位 上智大学博士(新聞学)

総合人間科学部



教授 研究分野 地域社会

社会学部

片桐田紀子助教



最高学位 首都大学東京修士(看護学)



助教 研究分野 小児集中治療領域の終末期ケア 最高学位 自治医科大学修士(看護学)

法学部



研究分野 妊娠・産後

法学部

上田健介教授



最高学位 東京大学法学部博士



助教 研究分野 肥満、食生活、子供の健康、医療費の地域差 最高学位 ノースウェスタン大学博士(経済学)

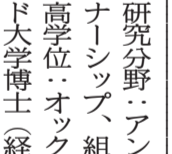
経済学部



助教 研究分野

経営学

ツチ助教



助教 研究分野 人種隔離、アメリカ南部史 最高学位 ノースカロライナ大学博士(歴史学)



助教 研究分野 ドイツ語学

外国語学部



助教 研究分野 ラジカル文化における身体論、身体感性論 最高学位 広島大学博士(教育学)

総合グローバル学部

トビアス・ヴァイス 准教授 研究分野 スウェーデンの政治社会学 最高学位 チュリッヒ大学博士(日本学)

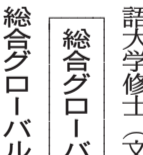


助教 研究分野 スウェーデンの政治社会学 最高学位 東京大学修士(文学)



助教 研究分野 中国・台湾研究 最高学位 東京大学博士(農学)

基礎教育センター



特任教授 研究分野 緩和ケア

グリーフケア研究所

西平直特 任教授 研究分野 教育学

東京大学博士(教育学)

地域の新たなランドマークに 15号館が完成

5月2日、6号館(フイアタワー)東側の敷地に木造3階建の「上智大学15号館」が完成し、竣工式が行われた。本学は、国連の定めるSDGs(持続可能な開発目標)実現のための活動に取り組んでおり、15号館は、環境負荷が少なくCO2排出量の削減と森林資源の循環利用推進の観点から木造で建築された。式には、学院および大学関係者の他、設計・監理・施工を担当した住友林業株式会社と近隣町会など地域の関係者が出席。佐久間副理事長の司会により執り行われ、最後に建物内の各所に聖水が散布された。建物外装は、木材を



印象的なデザインの外観 陽がさしこむ教室(3階)

SDGs(持続可能な開発目標)実現のための活動に取り組んでおり、15号館は、環境負荷が少なくCO2排出量の削減と森林資源の循環利用推進の観点から木造で建築された。式には、学院および大学関係者の他、設計・監理・施工を担当した住友林業株式会社と近隣町会など地域の関係者が出席。佐久間副理事長の司会により執り行われ、最後に建物内の各所に聖水



94年6月75歳 1日死去

丹野眞名教授逝去

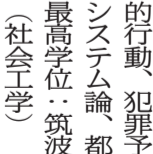
3月21日死去。1946年生まれ。74年上智大学大学院文学研究科英米文学専攻修士課程修了。81年本学外国語学部英語学科助教、88年同教授。2012年から本学名誉教授。98年〜2002年公開学習センター長、04年〜06年外国語学部英語学科長、07年〜09年一般外国語教育センター長を務めた。著書に『コンピュータ・クラッシュ』(翻訳、講談社)、『囁く声』(翻訳、講談社)、など。専門は現代アメリカ文学。

第17回上智大学国連Weeks, June 2022

6月3日(金)〜17日(金)

シンポジウム 6/3(金)	栄養サミットと日本が果たす役割
シンポジウム 6/6(月)	人間の安全保障：日本の評価とグローバルな展望
シンポジウム 6/8(水)	ウクライナ紛争と国連憲章に基づく国際秩序の将来
シンポジウム 6/11(土)	文化的でインクルーシブなコミュニケーション(医療編)
シンポジウム 6/14(火)	JICAの平和構築への挑戦 ~国際機関との連携も視野に~
講演会&セッション 6/15(水)・16(木)	オンラインによるキャリアセッション「国際機関・国際協力キャリア・ワークショップ」

*今回の国連Weeksは、すべてZoomによるオンライン開催となります。
*各イベントの詳細および参加申込みは、右のQRコードまたは下記URLからご確認ください。
<https://www.sophia.ac.jp/jpn/global/program/UNWeeks.html>



特任助教 研究分野 古典文



助教 研究分野 応用数



特任教授 研究分野 緩和ケ



任教授 研究分野 教育学



教授 研究分野 日本語教



任教授 研究分野 現代



助教 研究分野 中国・台湾研



研究 分野 哲



助教 研究 分野 倫理学、特にフラン



助教 研究 分野 農



助教 研究 分野 農



任教授 研究 分野 現代



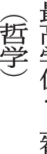
教授 研究 分野 日本語教



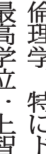
特任教授 研究 分野 緩和ケ



任教授 研究 分野 教育学



助教 研究 分野 応用数



特任助教 研究 分野 古典文



特任教授 研究 分野 緩和ケ



任教授 研究 分野 教育学



教授 研究 分野 日本語教



任教授 研究 分野 現代



助教 研究 分野 中国・台湾研



研究 分野 倫理学、特にフラン



助教 研究 分野 農



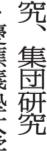
助教 研究 分野 農



任教授 研究 分野 現代



教授 研究 分野 日本語教



特任教授 研究 分野 緩和ケ



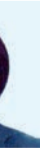
任教授 研究 分野 教育学



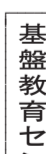
助教 研究 分野 応用数



特任助教 研究 分野 古典文



特任教授 研究 分野 緩和ケ



任教授 研究 分野 教育学



教授 研究 分野 日本語教



任教授 研究 分野 現代



助教 研究 分野 中国・台湾研

研究 分野 倫理学、特にフラン

助教 研究 分野 農